



BRUXELLES MOBILITÉ

SERVICE PUBLIC RÉGIONAL DE BRUXELLES

Gestion sans produit phytopharmaceutique pour plus de biodiversité

Cellule plantations, monuments & fontaines
Direction Gestion et Entretien des Voiries

Eric Flamée

09 mars 2016

14 mars 2016

www.sprb.irisnet.be/mobilite

Le zéro phyto pour plus de biodiversité

- Introduction
- Communication
- Problématique de l'entretien
- Techniques utilisées
- Conclusion

Introduction

Zéro phyto

Depuis 2011, la Direction Gestion et Entretien des voiries travaille sans produit phytosanitaire.

Conséquences:

- Apparition de nombreuses herbes indésirables;
- Nécessité de contrôler au mieux leur apparition.

Souhaits :

- favoriser la biodiversité
- réduire l'impact environnemental de la gestion

La communication, clé du succès

Auprès:

- **De nos collègues en interne;**
- **Des administrations porteuses de projets d'aménagement;**
- **Du public, des habitants.**



Panneaux 150 x 150 le long des routes



Av. Van Volxem

Problèmes de communication



- Incident Facebook
- Avis aux riverains

 <p>BRUXELLES MOBILITÉ BRUSSEL MOBILITEIT</p> <p>SERVICE PUBLIC RÉGIONAL DE BRUXELLES GEWESTELIJKE OVERHEIDSDIENST BRUSSEL</p>	<p>AVIS AUX RIVERAINS BERICHT AAN DE OMWONENDEN</p>
<p align="center">AVENUE VAN VOLXEM: FAUCHAGE DU PRÉ-FLEURI VAN VOLXEMLAAN: MAAIEN BLOEMPERK</p> <p align="center">30.10.2014 → 31.10.2014</p>	
<p>Bruxelles Mobilité opte de plus en plus souvent pour des prés-fleuris plutôt que pour des pelouses le long des routes régionales. La réalisation et la gestion de ceux-ci est une mesure qui a pour but de préserver la nature mais aussi d'augmenter la biodiversité. Cela permet aux espèces herbacées d'arriver à floraison et donc de produire des semences. Ces pré-fleuris constituent également des zones de refuges indispensables en milieu urbain pour plusieurs espèces animales.</p> <p>Bruxelles Mobilité effectue deux fois par an une campagne de fauchage complet, mi-juin et mi-octobre. Les déchets de fauche doivent rester en place une dizaine de jours pour permettre aux insectes de quitter leur refuge et aux semences de se déposer au sol. Ces opérations sont indispensables pour préserver la diversité des espèces mises en place ainsi que la floraison tardive de certaines plantes.</p> <p>Votre prairie fleurie située avenue Van Volxem, le long des voies du tram, sera donc fauchée très prochainement.</p>	<p>Brussel Mobiliteit kiest steeds vaker voor bloemperken in plaats van grasperken langs de gewestwegen. De aanleg en het onderhoud hiervan is niet alleen bedoeld als natuurbehoudsmaatregel maar beoogt ook een grotere biodiversiteit. Kruidachtige gewassen kunnen tot bloei komen en dus zaden produceren. In een stedelijke omgeving vormen deze bloemperken voor heel wat diersoorten ook een onmisbaar toevluchtsoord.</p> <p>Twee keer per jaar voert Brussel Mobiliteit een volledige maaibeurt uit, halfweg juni en halfweg oktober. Het maaiafval blijft dan een tiental dagen liggen. Zo kunnen de insecten hun schuilplaats vertalen en kan het zaad zich verspreiden. Deze werkwijze is noodzakelijk om de diversiteit van de gezaaide soorten te behouden en om de laatijdige bloei van bepaalde planten te vrijwaren.</p> <p>In het kader van dit onderhoud is binnenkort het bloemperk langs de transporen op de Van Volxemlaan aan de beurt.</p>
<p>0800 94 001</p> <p>FR : bruxellesmobilite@sprb.irisnet.be NL : brusselmobiliteit@gob.irisnet.be</p>	 <p>Krinkels Eric Malfroy 0475 68 41 34</p>
<p>Ce planning peut être légèrement modifiée en fonction des conditions météorologiques. Nous vous remercions pour votre compréhension.</p>	<p>Deze planning is afhankelijk van het weer. Wij danken u bij voorbaat voor uw begrip.</p>

Problématique de l'entretien

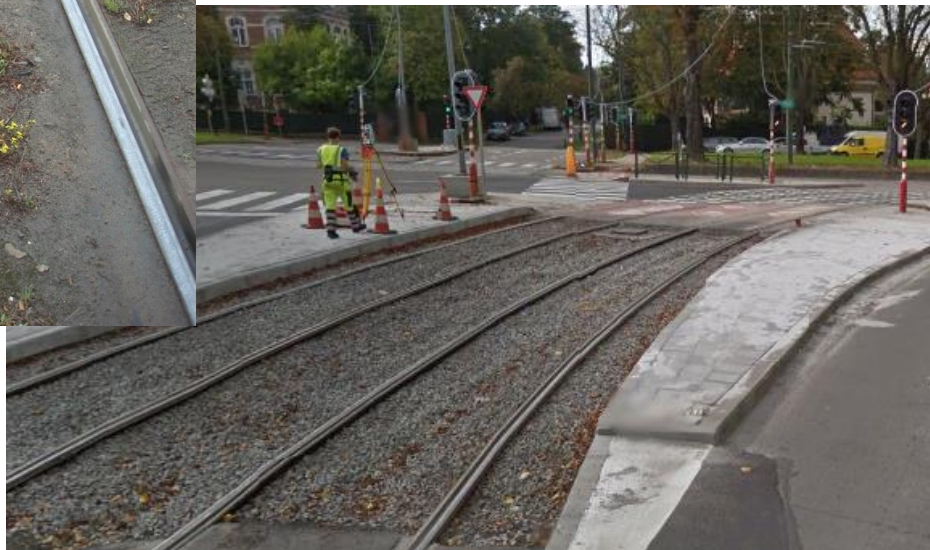
- Les voies de tram ballastées;
- Les trottoirs;
- Le pied des poteaux, barrières et autres équipements dans les trottoirs;
- Les surfaces de dolomie;
- Le pied des arbres;
- Les pelouses fleuries.

Voies de tram ballastées



Plantations poussant spontanément :
Avant les travaux de renouvellement des voies

Après renouvellement des voies...



On va y arriver...

Des sites tram engazonné



Les trottoirs

- Réduire la largeur des joints entre les matériaux;
- Fermer les joints à l'aide de sable polymère ou autres.

Ch. d'Haecht – 1an après les travaux



Les herbes poussant ponctuellement

Entre des dalles de béton



Au pied des bordures, dans des coins difficiles

Au pied du mobilier urbain

- Limiter la largeur des joints entre le revêtement et le mobilier (minimiser le carottage);
- Bouchez-nous ces trous !



Les surfaces de dolomies

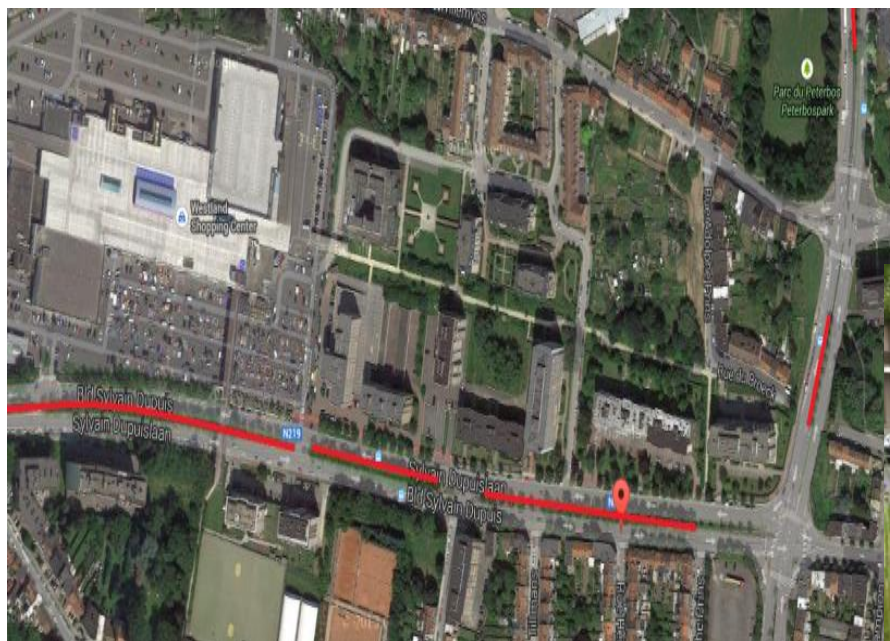
- Favoriser les pelouses ou les prés fleuris;
- Favoriser l'asphalte coloré si passage piéton obligatoire (couleur dolomie) comme bd. de la Woluwe face au musée du tram



Pourquoi moins de dolomies ?

- Vu le coût d'entretien : actuellement à 350.000 €/an pour les surfaces minéralisées;
- Vu le temps passé à l'entretien :
avant 2011, 2X/an, 2 hommes durant une semaine;
actuellement, 2 équipes temps plein d'avril à novembre.
- Vu l'aspect esthétique, malgré les nombreux passages, impossibilité d'obtenir un résultat optimal;
- Vu la perte de perméabilité après quelques années.

Le pied des arbres façon prés fleuris



Bd. S. Dupuis/Av. Groeninckx de May



Les grilles d'arbre

- Limiter l'utilisation des grilles au cheminement piéton;
- Impossibilité d'entretien: démontage quasi impossible après quelques mois;
- Régulièrement accidentées;
- **Remplacer les grilles par des plantations ou un paillis.**

Bd. de Nieuport



Des pelouses où la biodiversité apparaît



Trèfle, pâquerettes, pissenlits , graminées et sûrement quelques espèces d'abeilles.

Techniques utilisées



Dolomie : chalumeaux et/ou enlèvement manuel

Surfaces en dur :
débrousailleuse ou machine à eau
chaude



Conclusion

Les mentalités doivent changer, s'adapter.

Accepter l'imperfection, le trottoir parfait n'existe pas !

Suite au zéro phyto, tous les acteurs bruxellois doivent modifier leur méthode de travail. Et ce pour la pérennité de nos projets.



BRUXELLES MOBILITÉ

SERVICE PUBLIC RÉGIONAL DE BRUXELLES

Merci pour votre attention

Eric Flamée

09/03/2016

14 mars 2016

www.sprb.irisnet.be/mobilite

20