



ROESELARE
is 'R voor jou

Naturbegraafplaatsen in Vlaanderen

Het voorbeeld van Roeselare


ROESELARE
IS 'R VOOR JOU

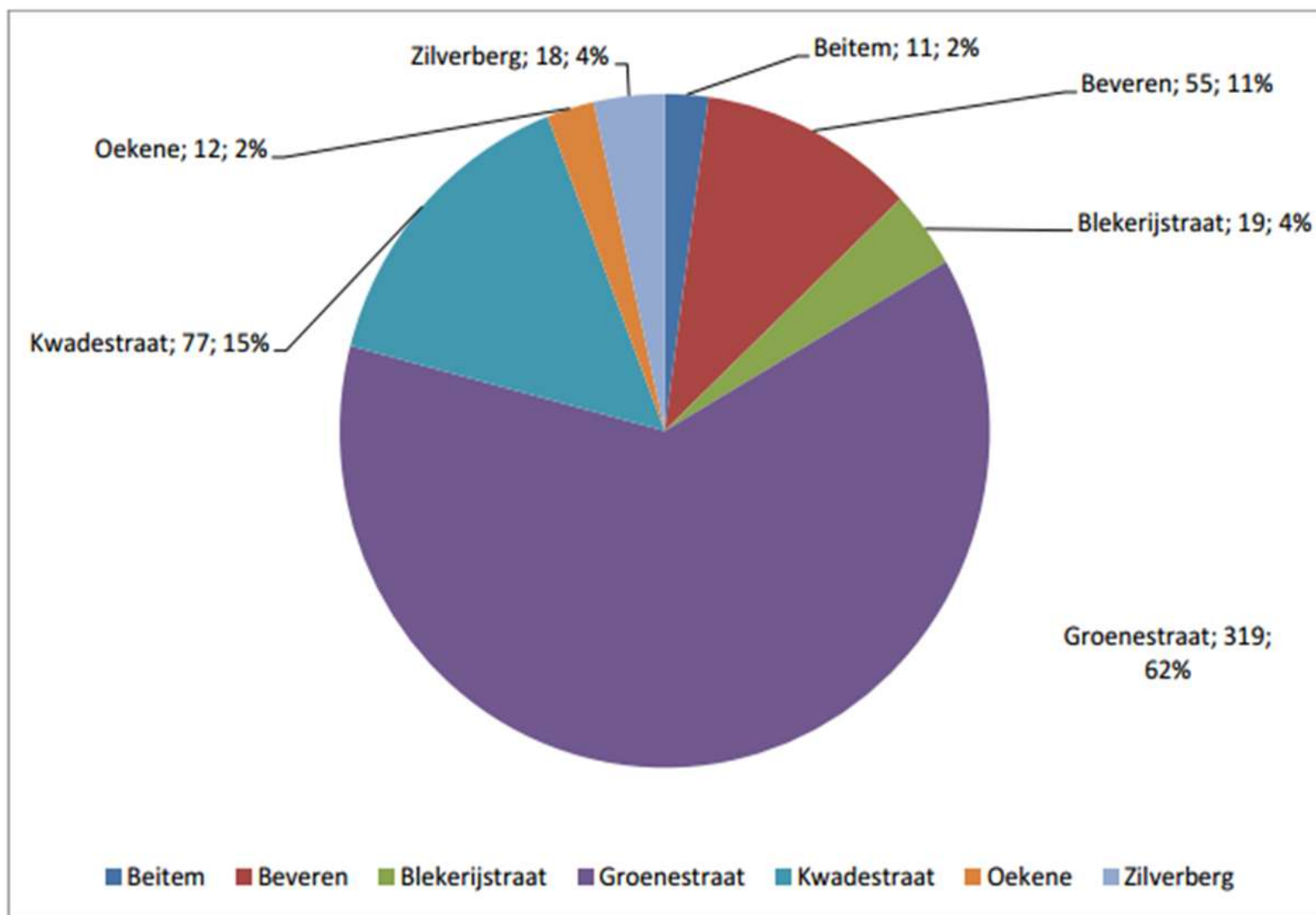
Inhoud

- Roeselare
- Interne werking
- Onderhoud/omvorming
- Funerair erfgoed
- Natuurbegraafplaats
- Resultaat

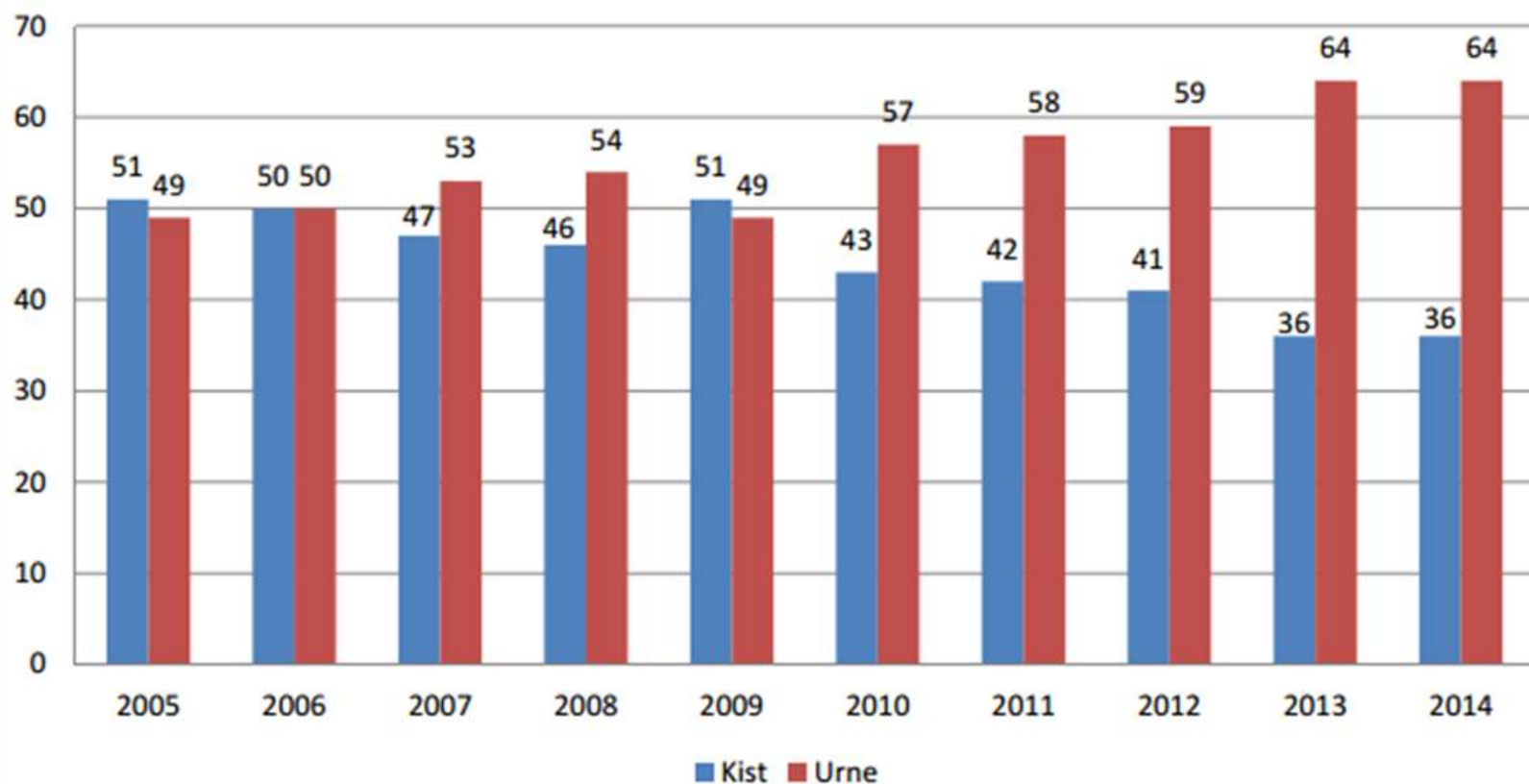
Roeselare

De stad telt ongeveer 60.000 inwoners en ligt centraal in de provincie West-Vlaanderen. Roeselare profileert zich als winkelstad, handelsstad en als Rodenbachstad.





Evolutie verhouding aantal kisten /aantal urnen in %



Interne werking

- Projectgroep begraafplaatsen

 - Dienstverlening en personeelsbehoefte

 - Aanleg en her-aanleg begraafplaatsen

 - Grafkeuze en grafmonumenten

 - Gebouwen en rolstoeltoegankelijkheid

 - Groen- en erfgoedbeheer

 - Communicatie

- Harmonisch parkbeheersplan

 - Evolueren naar begraafparken waar naast een

 - uitgebreide dienstverlening voor iedereen ook plaats is

 - voor ecologie en (cultuur)beleving

Onderhoud en omvorming



- Reductieprogramma: start 23 april 2003

- Stad Roeselare zet de eerste stap en vraagt een afwijking aan waardoor het gebruik van pesticiden geleidelijk afgebouwd kan worden (in navolging van 'het decreet houdende vermindering van het gebruik van bestrijdingsmiddelen door openbare diensten in het Vlaamse Gewest ,21 december 2001')
- Doelstelling: 1 jan. 2015 nulgebruik van pesticiden op het openbaar domein

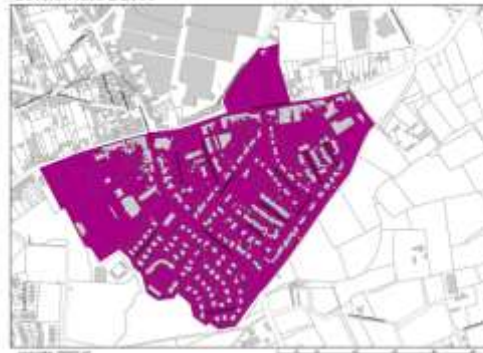
Beveren fase 1 2004



Schiervelde 2005



Beveren fase 2 2006





- Tot eind 2006 bestond het onderhoud enkel uit schoffelen en vegen.
- Moeilijk bij te houden, gevolg veel klachten

- 2007 proefproject verharding: branden, vegen, borstelen, hetelucht,...



Soort verharding:
Grind, asfalt en betonklinkers

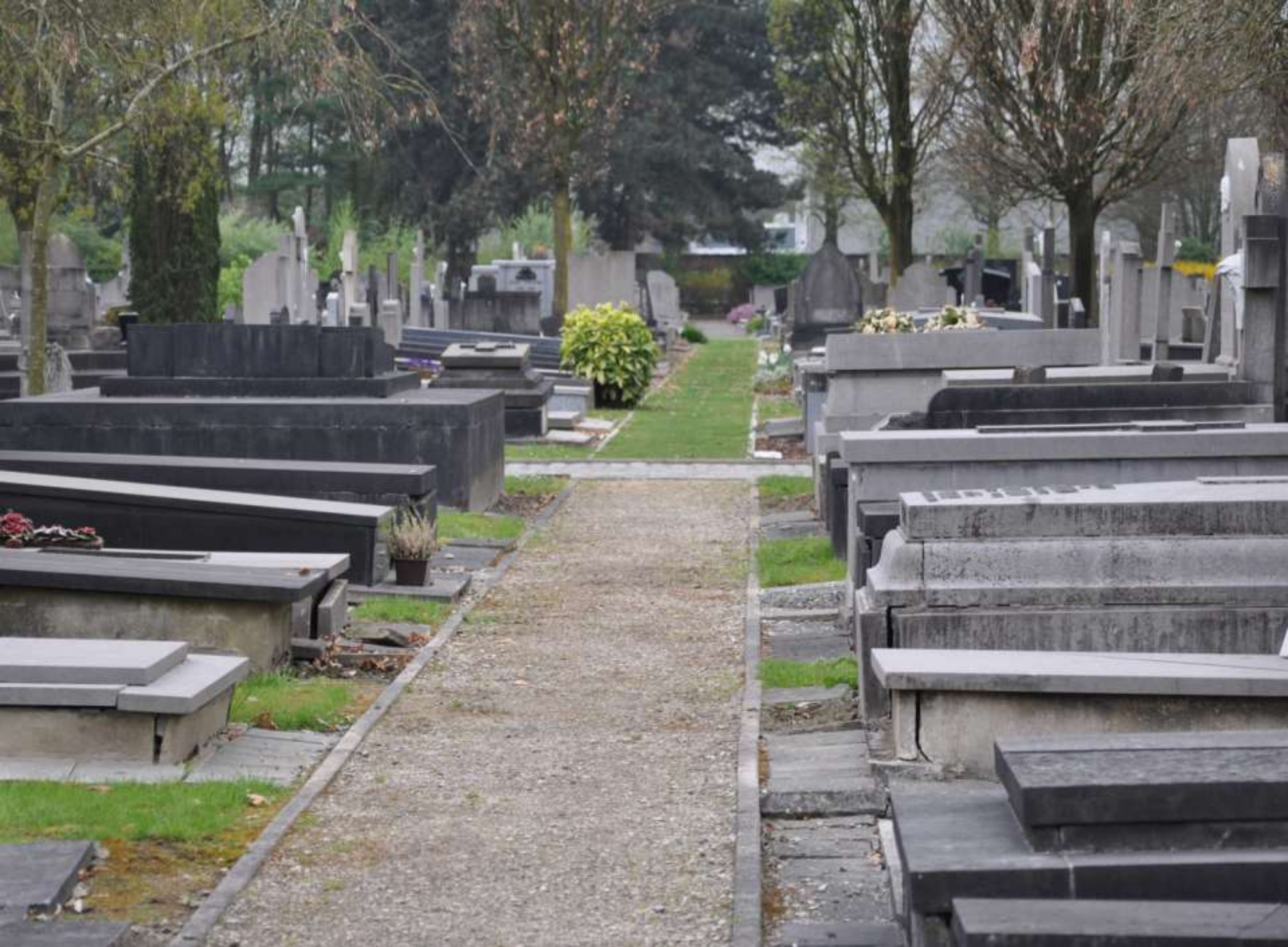


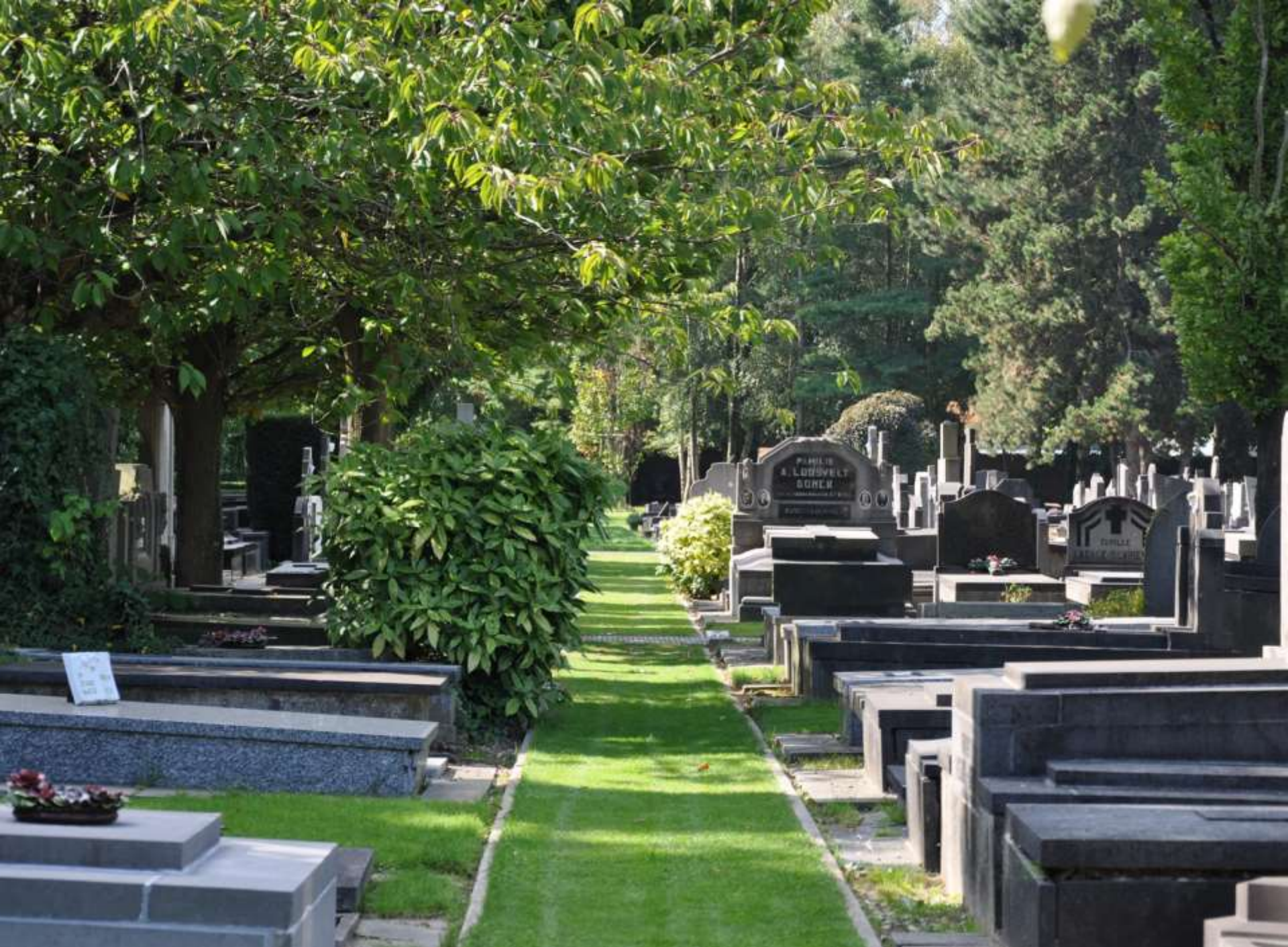
- 2008: start omvorming groenzones





- Aanplanten van bloeiende bodembedekkers
- Struiken
- Inzaaien van gras









Biodiversiteit



WITH DEARLY LOVED
JOSEPH KENNEDY
1863-1916
MARY PERSON
1864-1916

MAURITS VERSCHAARDE
1906 1984
MARIA DECHRYSE
1906 1983
EN DOCHTER JEANNINE
1912 1984





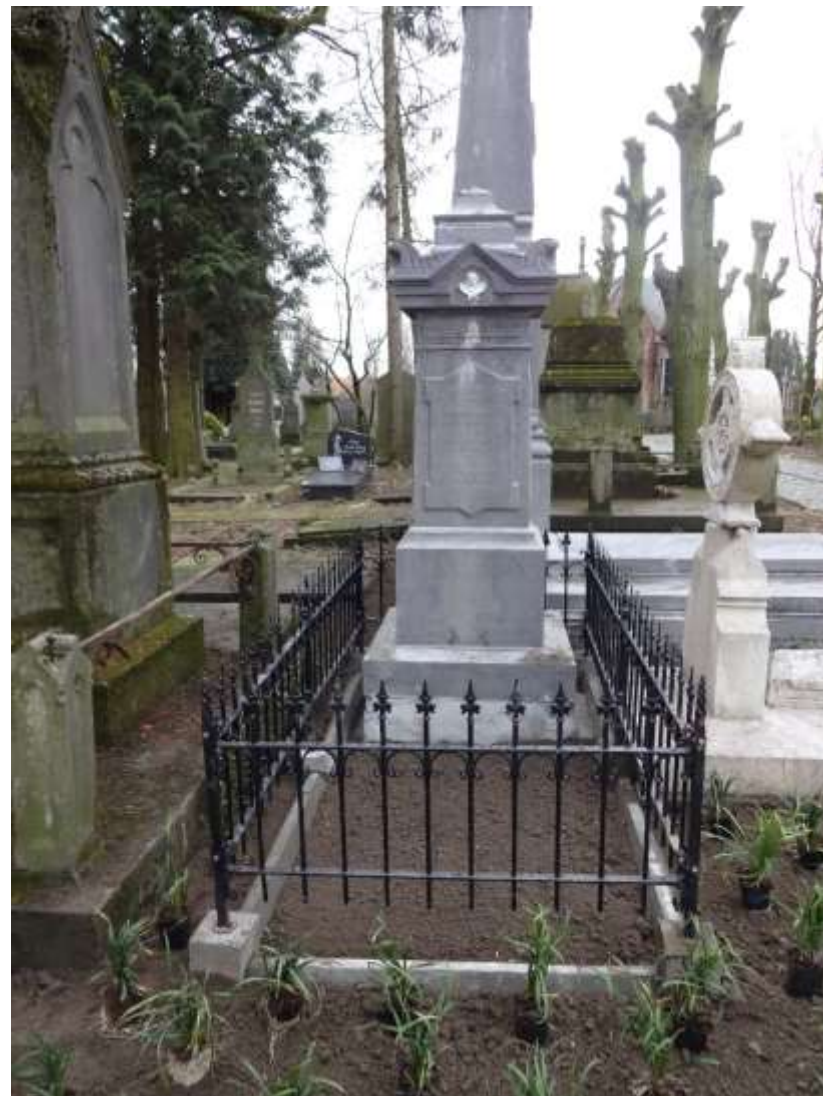


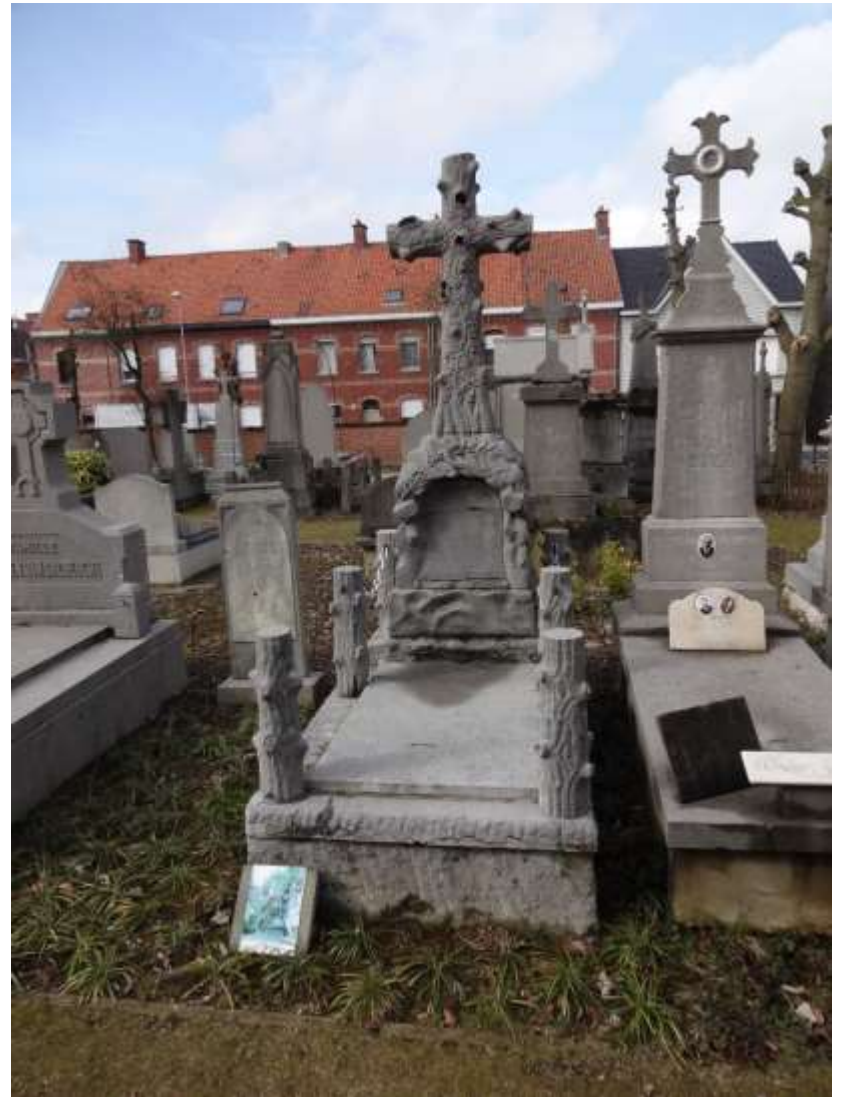
Funerair erfgoed

- Lijst graven van lokaal historisch belang
- Hergebruik van oude monumenten
- Peterschap
- Europees project SIRE
- Subsidie particuliere renovatie
- Renovaties in eigen beheer





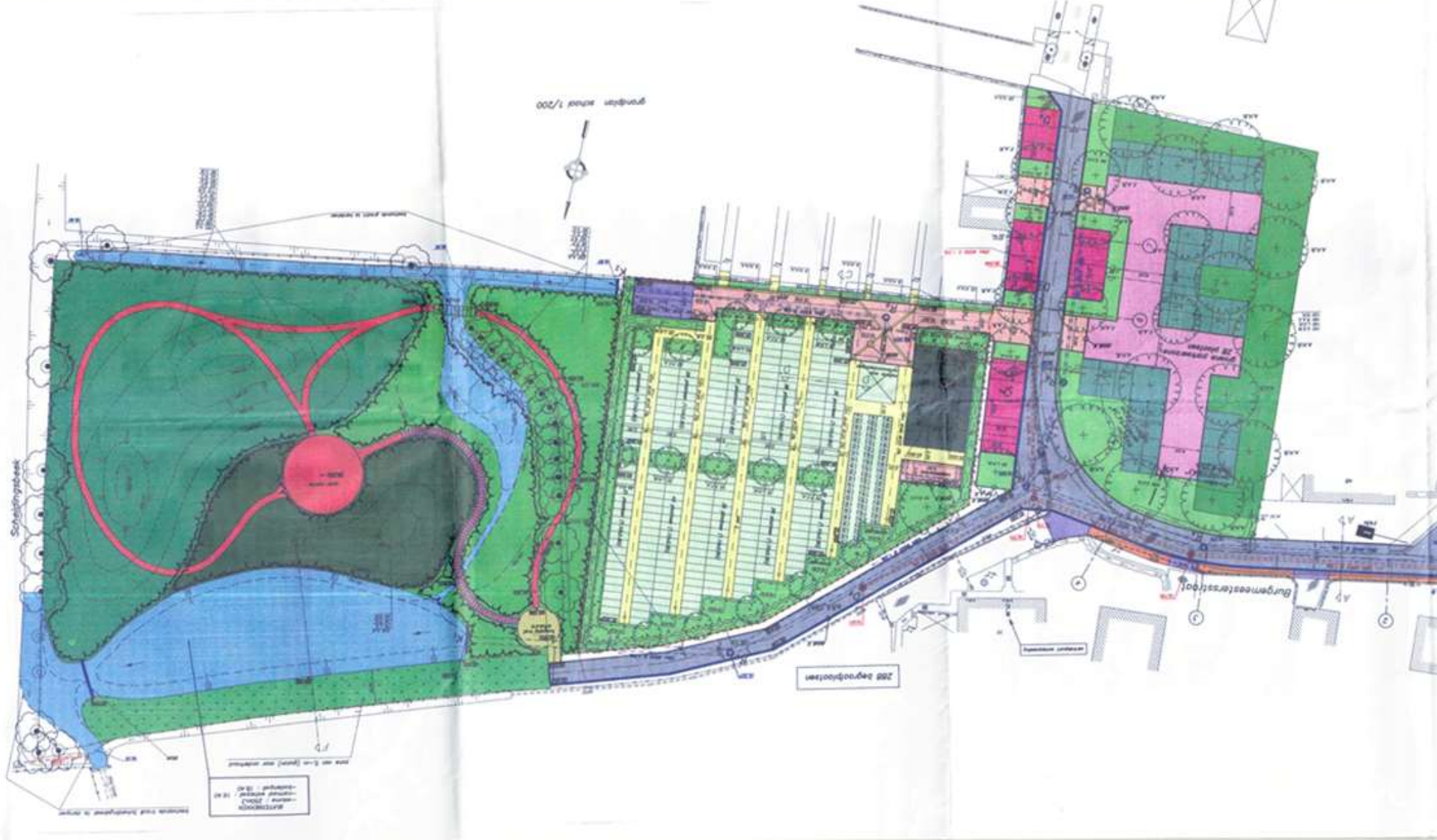




Natuurbegraafplaats / Urnenbos

- Zone gemeenschapsvoorzieningen
- Duidelijke reglementering
 - enkel voor het begraven van urnen
 - geen grafmonumenten of aanplant
 - vrije keuze van plaats
- Geleerd uit ervaring van anderen
 - te jonge aanplant, nog geen natuurgevoel
 - voldoende toegankelijkheid
 - slordige indruk door teveel mogelijkheden







- Naamplaat aan ingang
- Bloemen aan ingang
- Toegankelijk voor iedereen
- Enkel zwerfsteen toegelaten in het urnebos
- Afscheidsruimte met 60 zitplaatsen





Resultaat

- Meer groen in de stad = mooier / natuurlijker beeld, rust,...
- Biodiversiteit in de stad = aantrekken bijen, vlinders, insecten,...
- Minder onderhoud (o.a. extensief beheer)

- Belangrijke aandachtspunten
 - Overleg tussen de betrokken diensten (dienst burgerzaken, groen & leefmilieu, cultuurdienst en dienst gebouwen)
 - Omvormen heeft tijd nodig, planning op lange termijn
 - Samen werken met de natuur
 - Positief resultaat door het vergroenen van de begraafplaatsen voldoende onder de aandacht brengen
 - Mooier natuurlijk beeld, rust en biodiversiteit voldoende benutten door het toelaten van zachte recreatie

BEDANKT