

TERRAINS DE SPORT EN SANTÉ GEZONDE SPORTTERREINEN

Les terrains de sport en Région de Bruxelles-Capitale :
Etat des lieux et défis environnementaux

Sophie Maerckx 
Apis Bruoc Sella

Stade Roi Baudouin

14/12/2015



- 1. Pesticides et terrains sportifs, une problématique méconnue**
- 2. Le foncier, facteur-clé**
- 3. Diversité d'infrastructures, d'acteurs, de situations**
- 4. Les points noirs de la gestion sans pesticides**
- 5. Des pistes de solutions**

1. Pesticides et terrains sportifs, une problématique méconnue



La gestion des infrastructures sportives, à la croisée de différents acteurs

Services et personnes impliquées dans la gestion (sans pesticide) des terrains de sport et zones récréatives (variables selon les communes) :

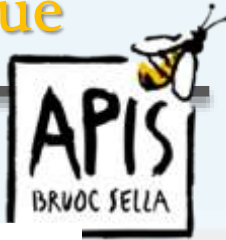
- Sport
- Urbanisme
- Espaces verts / Environnement
- Travaux publics
- Services des pouvoirs locaux (RBC), COCOF
- Bruxelles-Environnement
- Clubs de sport
- Entreprises sous-traitantes (installation et entretien)

En lien avec les utilisateurs des terrains et les associations les encadrant



-> **Besoin de transversalité, de coordination et de communication entre les acteurs pour la mise en œuvre d'une politique zéro-pesticide sur les terrains de sport**

1. Pesticides et terrains sportifs, une problématique méconnue



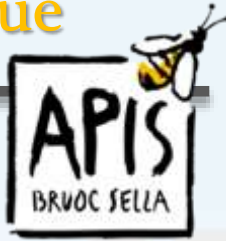
Un manque d'information des gestionnaires

Y'a plus rien à manger ici !

Et oui, l'ambiance est toujours au BOFIX® !



1. Pesticides et terrains sportifs, une problématique méconnue



Un manque d'information des gestionnaires

Nos terrains sans pesticide ?

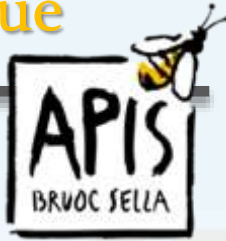


L'ordonnance
« Pesticide » ?
Euuuh...

Ok la réduction des
pesticides dans les
espaces publics, mais
aussi sur les terrains
de sport ???

Il y aura des
dérogations,
non ?

1. Pesticides et terrains sportifs, une problématique méconnue



Réduire l'utilisation de pesticides dès aujourd'hui

Phase transitoire jusqu'au 31/12/2018

Mais contrainte importante dès à présent : accueil de public vulnérable (enfants)



2. Le foncier, facteur-clé



Terrains de loisirs et de sport en Région de Bruxelles-Capitale :

→ 321 aires ludiques et sportives

	Aires de jeux	Aires de sports	Aires ludosportives	Total
Communales	127	49	104	280
IBGE	23	3	15	41
Total	150	52	119	321

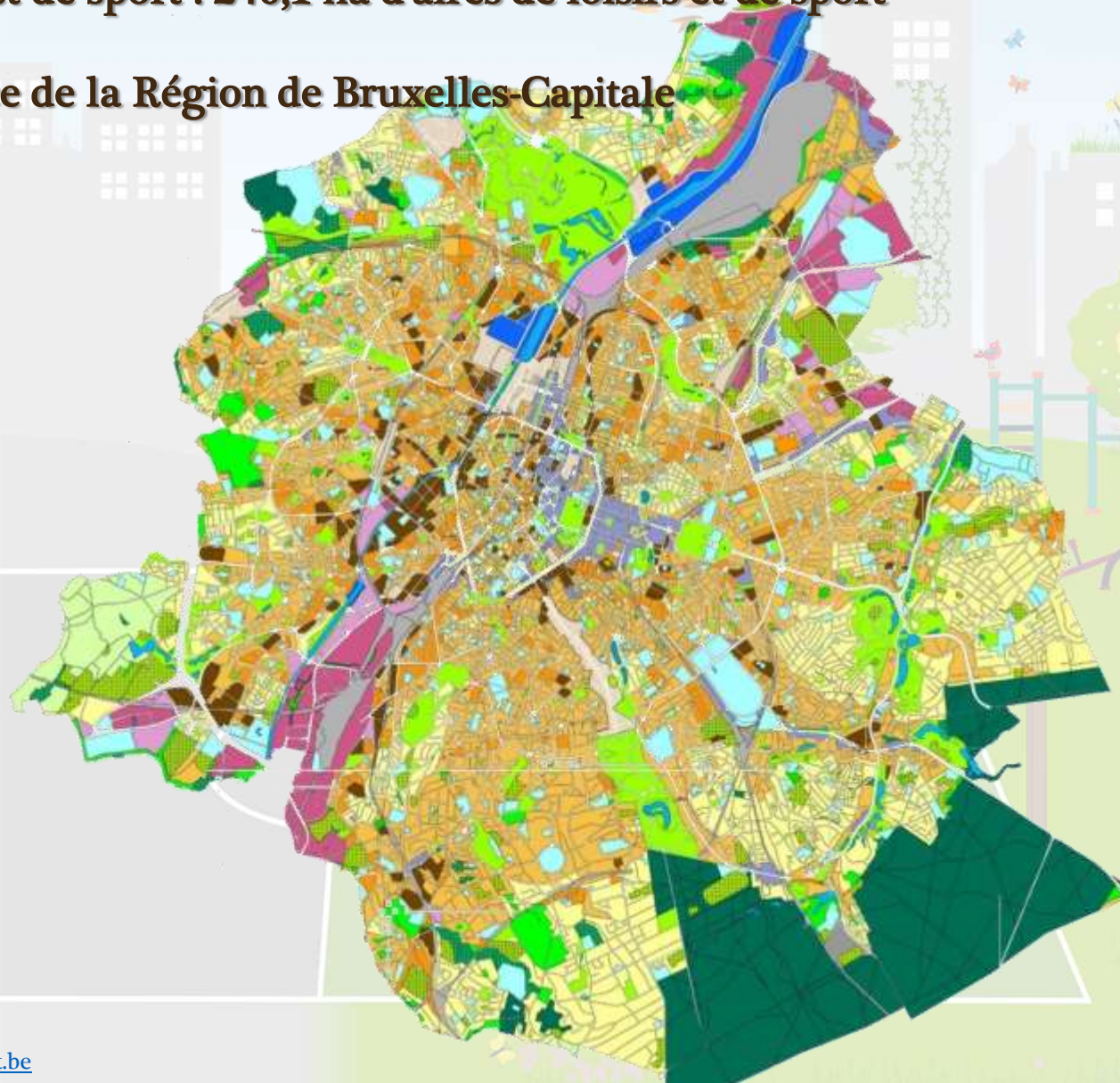


2. Le foncier, facteur-clé



Terrains de loisirs et de sport : 240,1 ha d'aires de loisirs et de sport

-> 1,5% de la surface de la Région de Bruxelles-Capitale



2. Le foncier, facteur-clé



Option largement retenue : surfaces synthétiques pour
le hockey, le football, le rugby



2. Le foncier, facteur-clé



Option largement retenue : surfaces synthétiques pour
le hockey, le football, le rugby



↗ durée de jeu hebdomadaire
↗ praticabilité tout au long de l'année
Réduction et modification de l'entretien

Mais quid de l'environnement ?

2. Le foncier, facteur-clé

Option largement retenue : surfaces synthétiques pour le hockey, le football, le rugby

Analyse de cycle de vie ?



Bilan en faveur du terrain synthétique.

Mais quid de :

- L'impact environnemental des déchets générés par les synthétiques et les billes de remplissage ?
- Rôle du gazon comme puits de carbone ?

- ...

Source: BioIntelligencesService, Eco-profil d'un terrain de football. Analyse environnementale comparative de terrains de football en gazon naturel ou en gazon synthétique

3. Diversité d'infrastructures, d'acteurs et de situations

Infrastructures sportives publiques – Acteurs de la gestion



Infrastructures communales :

Services communaux :

- Sport
- Urbanisme
- Espaces verts

Clubs de sport

+ opérateurs privés

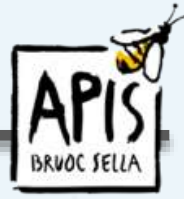
Infrastructures FWB :

ADEPS

Ecoles

+ opérateurs privés

3. Diversité d'infrastructures, d'acteurs et de situations



Infrastructures sportives publiques – Diversité de situations selon degré d'urbanisation



Etterbeek



Ixelles



Woluwe-Saint-Lambert

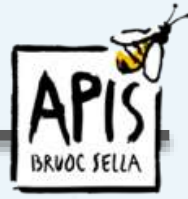


Auderghem



Anderlecht

3. Diversité d'infrastructures, d'acteurs et de situations



Infrastructures sportives publiques – Diversité des infrastructures



Foot / Hockey



Source : www.lesuco.be

Rugby



Source : www.golf-anderlecht.com

Golf



Athlétisme



Source : www.schaerbeek.be

Tennis



Pétanque

3. Diversité d'infrastructures, d'acteurs et de situations



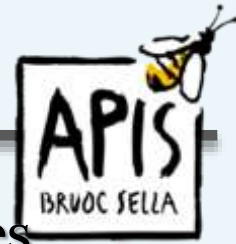
Zones récréatives :



Les acteurs impliqués dans la gestion :
Bruxelles-Environnement
Communes bruxelloises, service Espaces verts
+ opérateurs privés

Type d'infrastructures :
Terrains récréatifs multisports
Plaines de jeux

4. Les points noirs de la gestion sans pesticide



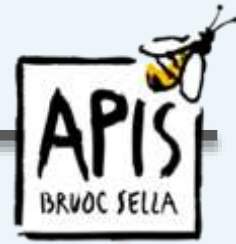
Surfaces inertes



Surfaces engazonnées



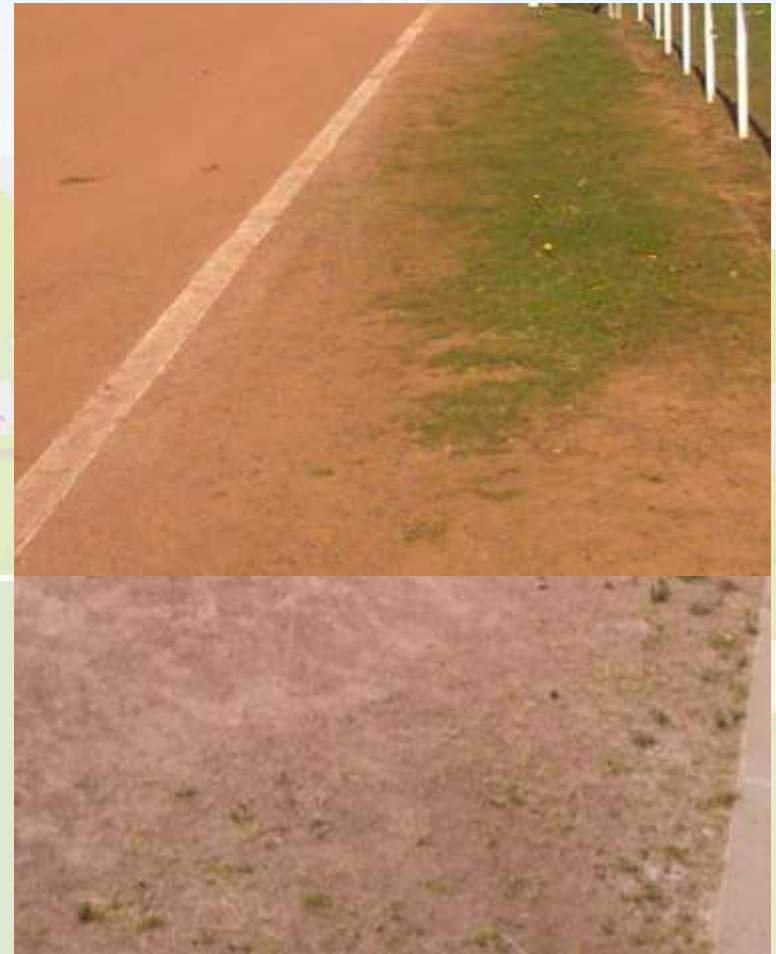
4. Les points noirs de la gestion sans pesticide



Surfaces inertes :



Adventices sur les terrains et aux jointures



Algues et mousses

+ Billes de remplissage + redressage des fibres / Matières et déchets qui s'accumulent

4. Les points noirs de la gestion sans pesticide



Surfaces engazonnées :



Adventices (dycotylées :
plantain, trèfle, pâquerette,...)



Maladies fongiques et ravageurs du gazon



Turricules de vers de terre



+ Regarnissages/plaquage

4. Les points noirs de la gestion sans pesticide



Mais aussi les abords !

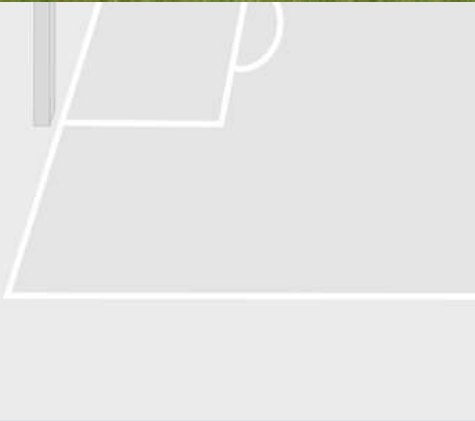
- Pour répondre aux exigences de réduction des pesticides
- Pour éviter au maximum les « pollutions » des terrains
- Pour communiquer vers les sportifs et leur famille



5. Des pistes de solutions



Versailles et Strasbourg : vers le zéro phyto, même sur les terrains de sport !



5. Des pistes de solutions

Informations et formations des équipes en charge de la gestion

-> Accompagnement et communication



Information des gestionnaires de clubs et des sportifs

-> Communication



5. Des pistes de solutions

Outils et parc de machines à changer

-> Test et formations à ces outils



5. Des pistes de solutions



Changement dans la gestion quotidienne et à moyen terme des terrains :

Surfaces inertes :

- Entretien régulier (brossage)
- Aménagements légers aux abords
- Opérations ponctuelles sous-traitées



Surfaces engazonnées :

- Vie du sol au cœur de la gestion
- Observations régulières



Merci de votre attention



Contact :

sophie.maerckx@apisbruocsella.be

02/672.14.27